

KAISERSLAUTERN GEGENÜBER HAUPTBAHNHOF – ATTRAKTIVE MIETFLÄCHE IM HISTORISCHEN GEBÄUDE



EXPOSÉ

Bahnhofstraße 26-28, 67655 Kaiserslautern
1. Obergeschoss, 171 m²

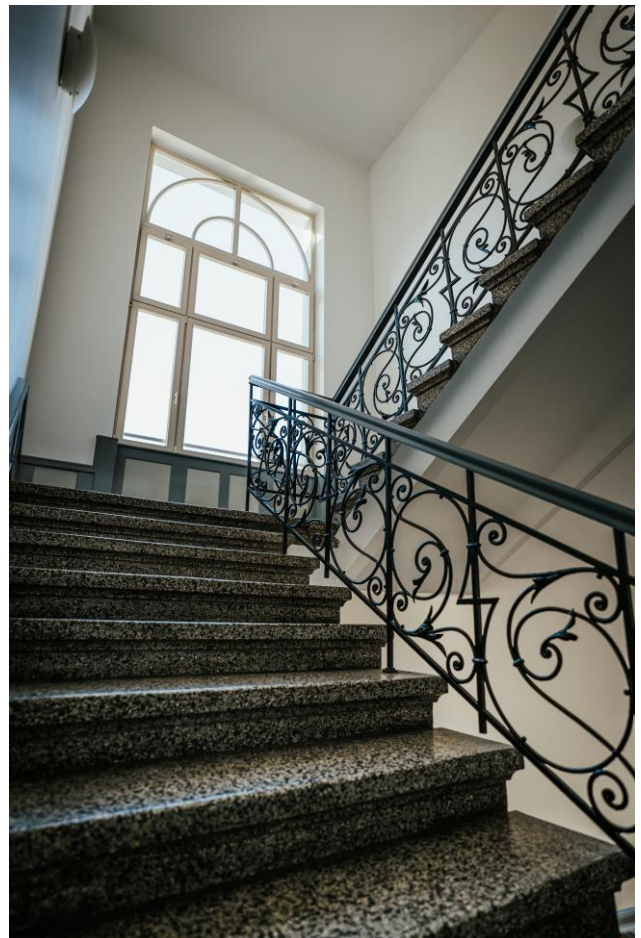
STANDORT / LAGE

Das historische Gebäude welches 1906 erbaut wurde befindet sich direkt gegenüber dem Hauptbahnhof und neben dem Justizzentrum in Kaiserslautern. Angrenzend zum Gebäude gibt es einen großen Busbahnhof, die Innenstadt erreichen Sie in nur wenigen Gehminuten. In dem Gebäude befindet sich u. a. eine Bäckerei/Café, Rechtsanwaltskanzleien, sowie Dienstleister und Ärzte.

ECKDATEN

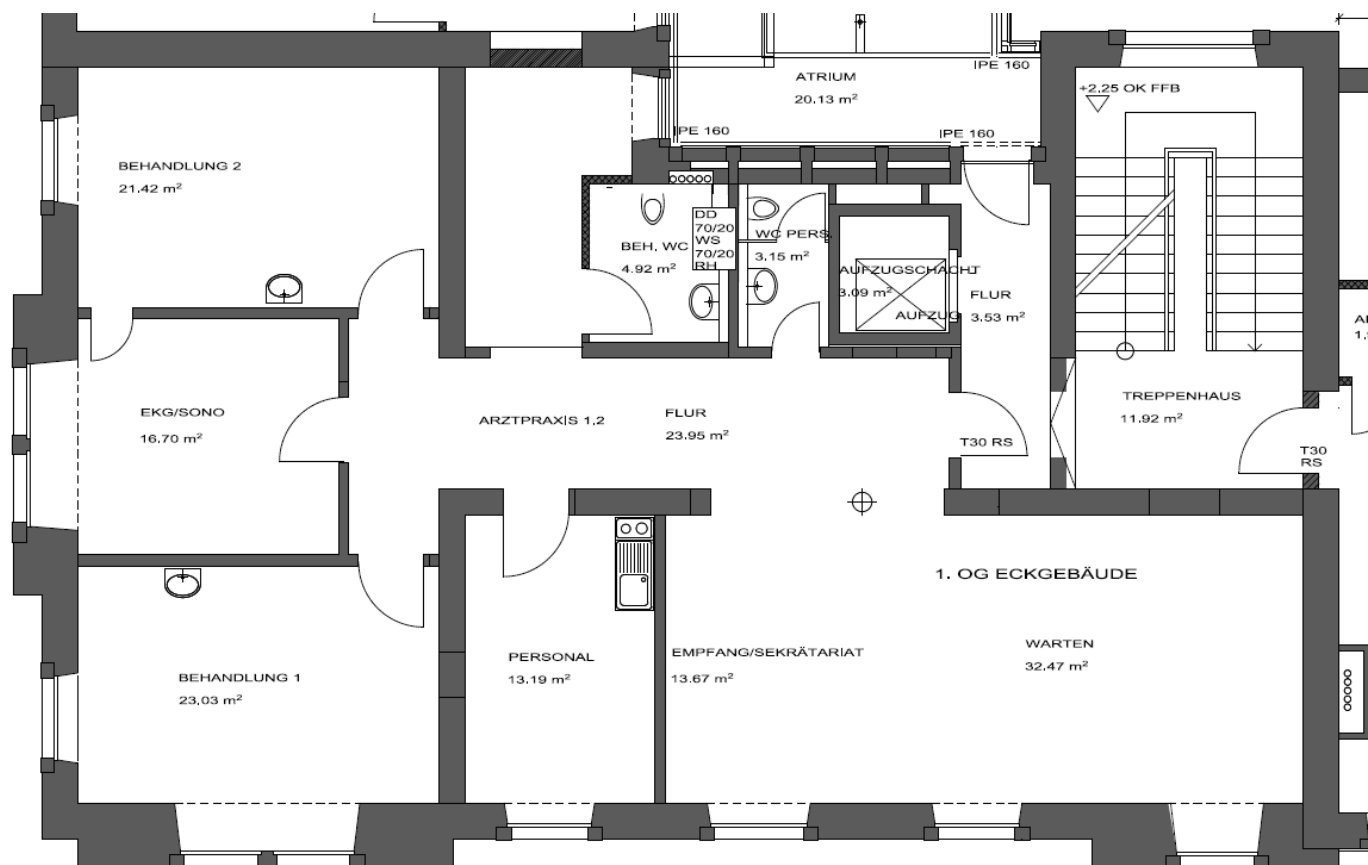
OBJEKTADRESSE:	Bahnhofstraße 28 67655 Kaiserslautern
GESCHOß:	1. OG Die Mietfläche ist aktuell als Praxis ausgebaut, kann aber auch als Büro genutzt werden
FLÄCHE MIETEINHEIT:	ca. 171 m ²
ANZAHL RÄUME:	1 x Empfang-/Wartebereich bzw. Großraumbüro 3 x Behandlungs-/Büroräume 1 x Küche / Sozialraum 2 x WC's (davon 1 Behinderten-WC)
AUSSTATTUNG:	Aufzug PVC-Boden Deckenhöhe ca. 3,50 m Große Fenster Balkon
BEZUGSFREI:	01.09.2022
MIETPREIS:	nach Absprache
NEBENKOSTEN- VORAUSZAHLUNG:	ca. 3,50 €/m ² zzgl. MwSt.

BILDER



*Innenbilder können wir aktuell aufgrund des laufenden Praxisbetriebes nicht veröffentlichen

GRUNDRISS



KONTAKTE

VERMIETERIN:

GVG BahnhofsCarré GbR
Brüsseler Str. 6
67657 Kaiserslautern
Tel.: 0631 / 303 - 1100

OBJEKTVERWALTUNG:

PRE Real Estate Management GmbH
Brüsseler Str. 6
67657 Kaiserslautern
Tel.: 0631 / 303 - 3520

ANSPRECHPARTNER ANMIETUNG:

Frau Kira Schmeiser oder Herr Jörg Jeschek
0631 / 303-3523
schmeiser@pre-realestate.com
jeschek@pre-realestate.com