

KL - Mainzer Straße Büro, Ausstellung, „Produktionsfläche“ 2.622 m², teilbar - 96 Stellplätze



Mainzer Straße 118, 67657 Kaiserslautern

STANDORT KAISERSLAUTERN

Kaiserslautern zählt ca. 100.000 Einwohner und verfügt über ein Einzugsgebiet von ca. 250.000 Einwohnern.

Das Bürogebäude befindet sich direkt an der Hauptausfallstraße "Mainzer Straße", nahe BAB-Kreuz. Das Gebäude erreicht somit eine hohe Sichtbarkeit.

Die Entfernung zur Innenstadt beträgt ca. 3 km, zwei Buslinien sind in ca. 3 Gehminuten erreichbar. Zum BAB-Kreuz A 6 / A 63 beträgt die Entfernung ca. 1 km, nach Mannheim ca. 65 km, nach Saarbrücken ca. 70 km, nach Frankfurt ca. 130 km.

OBJEKTADRESSE:	Mainzer Straße 118 67657 Kaiserslautern (Hauptausfallstraße Richtung Mainz, mit hoher Sichtbarkeit)
GESAMTMIETFLÄCHE:	ca. 2.622 m ²
MÖGLICHE TEILFLÄCHEN:	UG ca. 408 m ² EG ca. 1.035 m ² OG ca. 1.039 m ² DG ca. 78 m ²
BEZUGSFREI:	Januar 2024
AUSSTATTUNG:	Open-Space-Flächen – teilbar, abgehängte Akustikdecke (OWD) Kühlung über Deckenkassetten, teils sep. Serverraumkühlung, Außenbeschattung an der Südseite Fenster isolierverglast; Kunststoffthermofenster / Metallfenster Fernwärme, Dach inkl. Dämmung 2022 erneuert 2 Treppenhäuser, Aufzug
MIETPREIS BÜROFLÄCHE:	7,50 – 8,50 €/m ² zzgl. MwSt.
NEBENKOSTEN- VORAUSZAHLUNG:	ca. 2,60 €/m ² zzgl. MwSt.
STELLPLÄTZE:	96 Stück
MIETPREIS STELLPLÄTZE:	je 30, - € / Stellplatz zzgl. MwSt.

KONTAKTE

VERMIETER:

PRE Invest GmbH
Brüsseler Str. 6
67657 Kaiserslautern

OBJEKTVERWALTUNG:

PRE Real Estate Management GmbH
Brüsseler Str. 6
67657 Kaiserslautern
Tel.: 0631 / 303 - 3520

ANSPRECHPARTNER ANMIETUNG:

Kira Zatschler
0631 303-3523
zatschler@pre-realestate.com

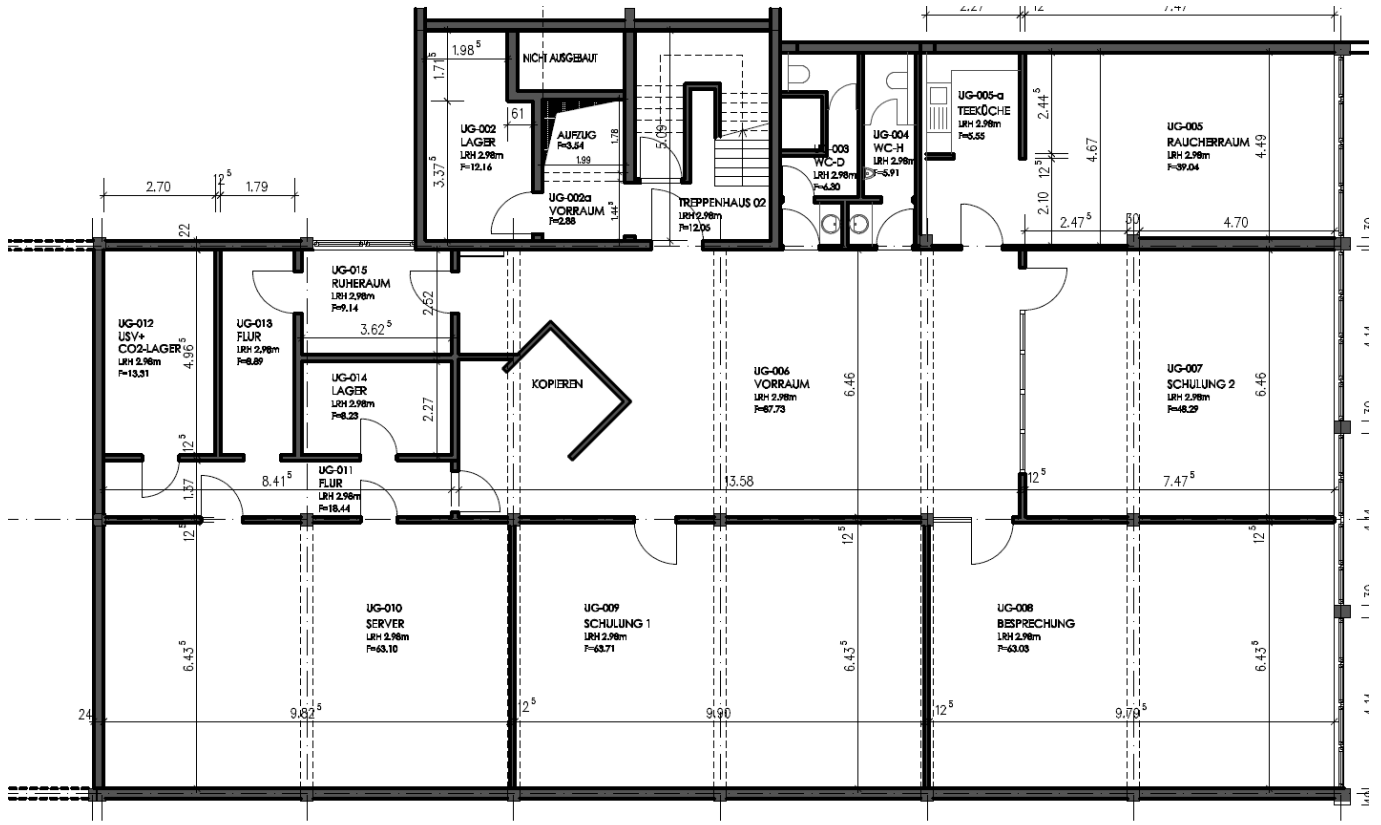
FOTOS





GRUNDRISSSE

UNTERGESCHOSS – BESTAND



ERDGESCHOSS – BESTAND

